

GERSON TACK CLOTH

使用目的

- 被塗物面に付着している「ゴミ」や「ホコリ」の処理
- 色ばかし面の不必要なドライスプレミストの処理
- 塗装回数ごとのスプレーダストの処理

商品機能

- 生地特殊精製のワニスを含浸させてあり「ゴミ・ホコリ・ドライミスト、ダスト」等を付着させます。

スタンダード ホワイト	2000ソフト	ブレンドプレップ
White Formula STANDARD 20X16 Cotton Mesh #020002W	Dry Tack STANDARD 20X16 Cotton Mesh #020002B	Dry Tack BREND PREP Synthetic Mesh #020008C
		
生地が薄く、粘着力は強いです	生地が薄く、粘着力は弱いです	不織布製で粘着力は弱いです
色 : ホワイト (白)	色 : ブルー (青)	色 : ブルー (青)
素材 : <u>コットン (綿)</u>	素材 : <u>コットン (綿)</u>	素材 : <u>不織布</u>
粘着力 : 強	粘着力 : 弱	粘着力 : 弱
サイズ : 18"X36" (45.7cmX91.4cm)	サイズ : 18"X36" (45.7cmX91.4cm)	サイズ : 18"X9" (45.7cmX22.9cm)
入数 : 12枚	入数 : 12枚	入数 : 12枚

商品名	メッシュ	素材	生地厚み	色	付着力	梱包単位(ケース)
タッククロス スタンダードホワイト	20X16	綿	薄め	ホワイト	強	12枚入×12箱/144枚
タッククロス #2000ソフト	20X16	綿		ブルー	弱	12枚入×12箱/144枚
タッククロス ブレンドプレップ		不織布		ブルー	弱	12枚入×12箱/144枚

注意事項

- 被塗物の塗装面に強く押し当てたり強く擦ったりしないで下さい。
- 特に熱くなる所に在庫しないで下さい。

使い方のポイント

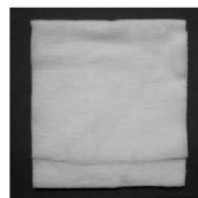
- ワニス塗装面に付着するほど強く擦って使用するものではありません。
表面に軽く当てる程度の力で使用してください。
- 付着能力を左右する特殊ワニスは、温度が上昇すると柔らかくなり付着力が増し、温度が低くなると固くなり付着力が下がるために、低温時は少し暖めて使用するとより効果的です。

【不織布タイプ(ブレンドプレップ)】

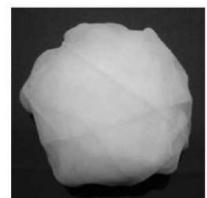
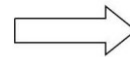


折りたたんだまま使用できます。

【コットン(綿)タッククロス】



袋から取り出した状態



一度広げてから丸めて使うと生地の角が強く当たったりせず上手に使えます。

(社)発明協会 法人維持会員



省力化を創造する
株式会社

ビッグ